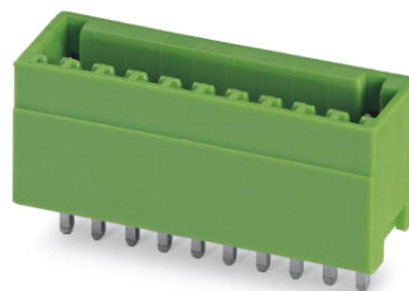


MCV 0,5/ 6-G-2,5

Артикул №: 1881590

На рисунке показан 10-контактный вариант изделия



<http://eshop.phoenixcontact.ru/phoenix/treeViewClick.do?UID=1881590>

Ответная часть разъема, Номинальный ток: 4 А, Расчетное напряжение (III/2): 160 В, Полюсов: 6, Размер шага: 2,5 мм, Цвет: зеленый, Поверхность контакта: олово, Монтаж: пайка

Информация для заказа

| | |
|--------------------------|---|
| EAN |  4 017918 156831 |
| Количество в упаковке | 50 шт |
| Вес брутто за штуку | 1,16 g |
| Данные страницы каталога | Страница 173 (CC-2011) |

Информация об изделии

изделия имеют маркировку WEEE/
RoHS («без свинца») с: 01/01/2003



Обратите внимание на то, что приведенные здесь данные были получены из online-каталога. Подробную информацию и характеристики Вы можете получить из технической документации. Общие условия использования относятся к информации, загруженной из интернета.

Технические характеристики

Размеры / количество полюсов

| | |
|-------------|---------|
| Длина | 8,1 мм |
| Размер шага | 2,5 мм |
| Размер а | 12,5 мм |
| Полюсов | 6 |

| | |
|-------------------|--------------|
| Размеры штыря | 0,8 x 0,8 mm |
| Диаметр отверстий | 1,2 мм |

Технические характеристики

| | |
|---|---------------|
| Серия изделий | MCV 0,5/...-G |
| Группа изоляционного материала | I |
| Расчетное импульсное напряжение (III/3) | 1,5 кВ |
| Расчетное импульсное напряжение (III/2) | 2,5 кВ |
| Расчетное импульсное напряжение (II/2) | 2,5 кВ |
| Расчетное напряжение (III/2) | 160 В |
| Расчетное напряжение (II/2) | 320 В |
| Подключение согласно стандарту | EN-VDE |
| Номинальный ток I_N | 4 А |
| Номинальное напряжение U_N | 80 В |
| Максимальный ток нагрузки | 4 А |
| Изоляционный материал | РА |
| Класс воспламеняемости согласно UL 94 | V0 |
| Цвет | зеленый |
| Номинальное напряжение UL/CUL, группа исп-я В | 125 В |
| Номинальный ток UL/CUL, группа исп-я В | 4 А |

Сертификаты

Сертификаты CB, CUL, GOST, UL, VDE-PZI

Сертификаты на рассмотрении:

Сертификация для взрывоопасных зон:

Принадлежности

| Артикул | Обозначение | Описание |
|---------|-------------|----------|
|---------|-------------|----------|

Маркировка

| | | |
|---------|--------------------------|--|
| 0804853 | SK 2,54/2,8:FORTL.ZAHLEN | Маркировочные карты, Карта, белый, с маркировкой, горизонтально: нумерация по порядку 1-10, 11-20 и т.д. до 91-99, Тип монтажа: Склеивание, для клемм шириной: 2,54 мм |
|---------|--------------------------|--|

Штекер / адаптер

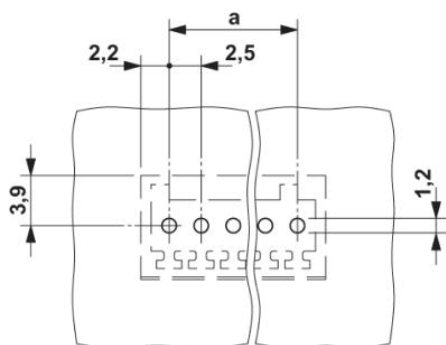
| | | |
|---------|-----------|---|
| 1881435 | CP-MC 0,5 | Механический ключ, устанавливается в паз корпусной части штекера, изготовлен из изоляционного материала, цвет красный |
|---------|-----------|---|

Дополнительная продукция

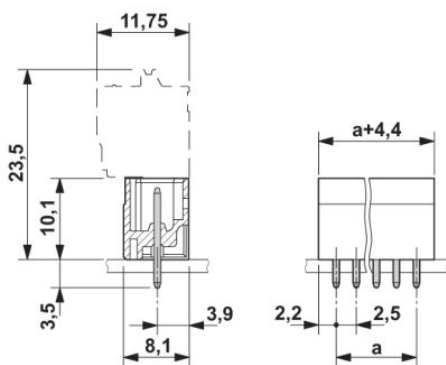
| Артикул | Обозначение | Описание |
|---------|---------------------|--|
| 1881367 | FK-MC 0,5/ 6-ST-2,5 | Вилочная часть, Номинальный ток: 4 А, Расчетное напряжение (III/2): 160 В, Полюсов: 6, Размер шага: 2,5 мм, Технология подключения: Пружинные зажимы, Цвет: зеленый, Поверхность контакта: олово |

Чертежи

Расположение отверстий/схема пайки



Размерный чертеж



Параметры подкл-я, вкл. пользовательские группы





Адрес

PHOENIX CONTACT - Россия ООО Феникс Контакт
Рус
Проектируемый проезд 5167, д. 9/1
119619, Москва, р-н Солнцево, Russia
Телефон: +7/ 495/974 1761
Факс +7/ 495/931 9722
<http://www.phoenixcontact.ru>

ООО "Феникс Контакт Рус"
Компания оставляет за собой право на изменение технических характеристик.